

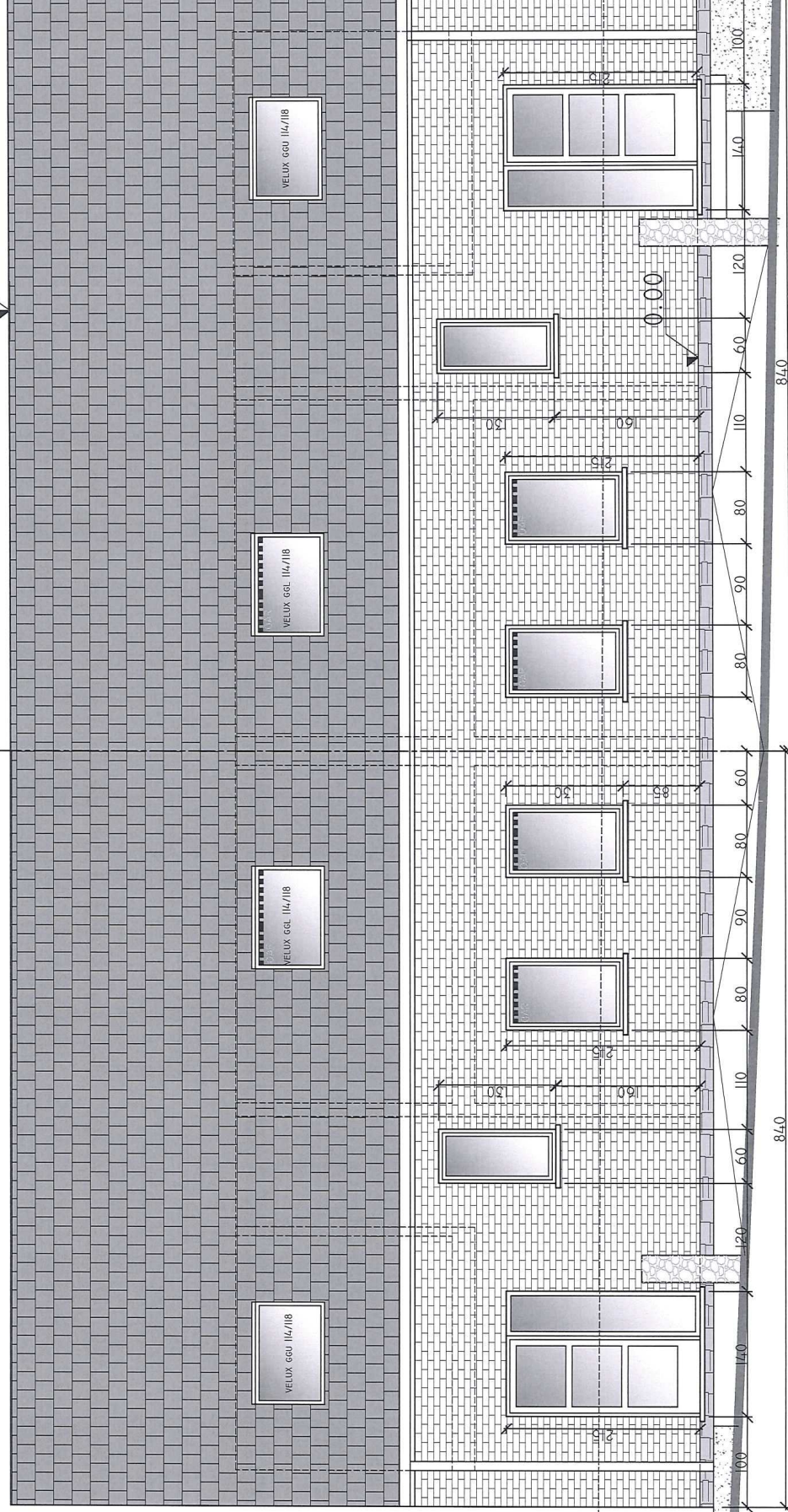
Légende matériaux :

- Toitures en tuiles ton anthracite
- Briques de ton rouge-brun
- Soubassement en pierres
- Appuis de fenêtre et seuils en pierre bleue
- Châssis PVC gris
- Gouttières et Dep en zinc
- Murets séparatifs en gabion

HABITATION 3

HABITATION 4

+7.67



840

840

Profil voirie

LA NORME NBN 50-001 RELATIVE A LA VENTILATION DES HABITATIONS EST D'APPLICATION

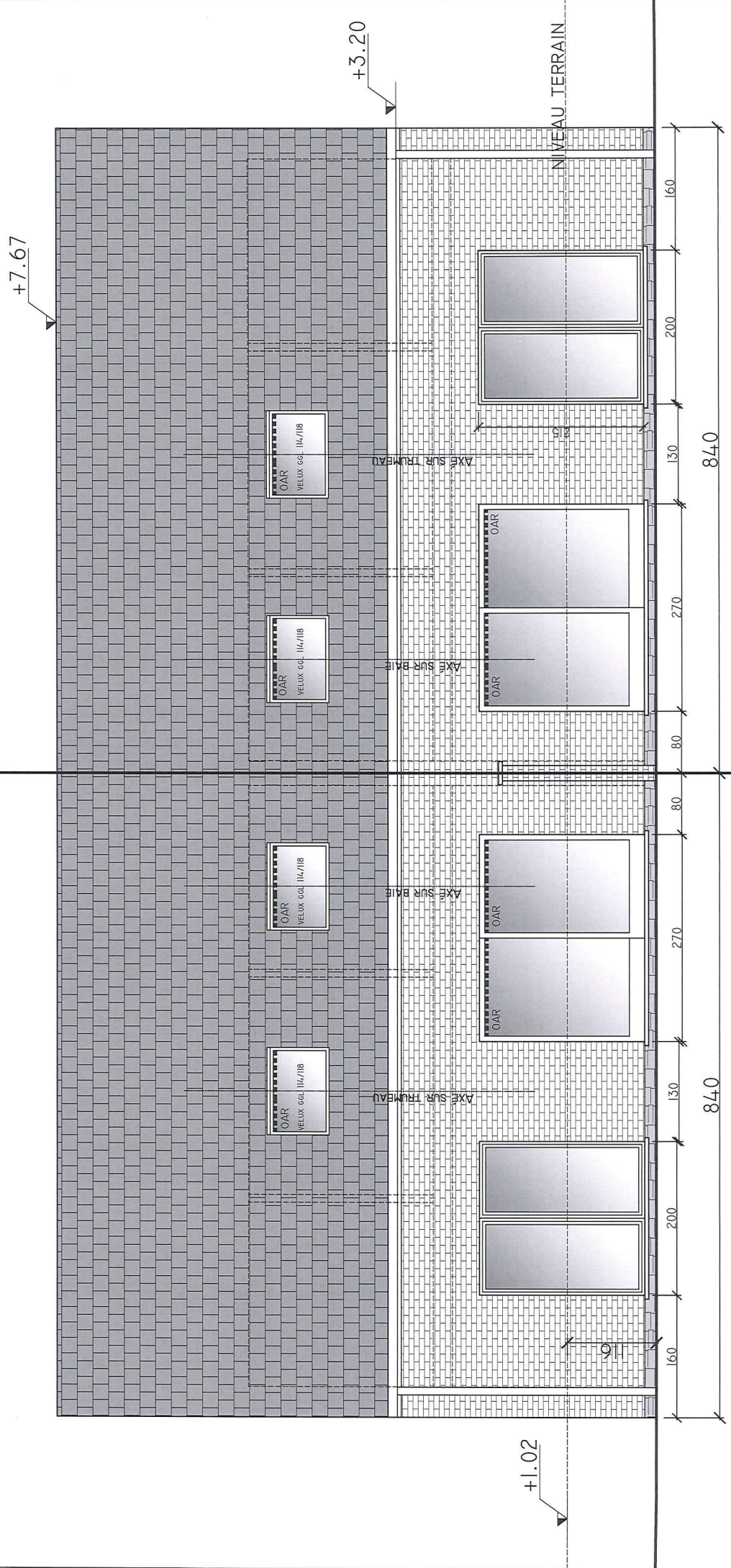
ELEVATION PRINIPALE - habitations 3 et 4

Ech.: 1/50

- Légende matériaux :**
- Toitures en tuiles ton anthracite
 - Briques de ton rouge-brun
 - Soubassement en pierres
 - Appuis de fenêtre et seuils en pierre bleue
 - Châssis PVC gris
 - Gouttières et Dep en zinc
 - Murets séparatifs en gabbion

HABITATION 4

HABITATION 3



LA NORME NBN 50-001 RELATIVE A LA VENTILATION DES HABITATIONS EST D'APPLICATION

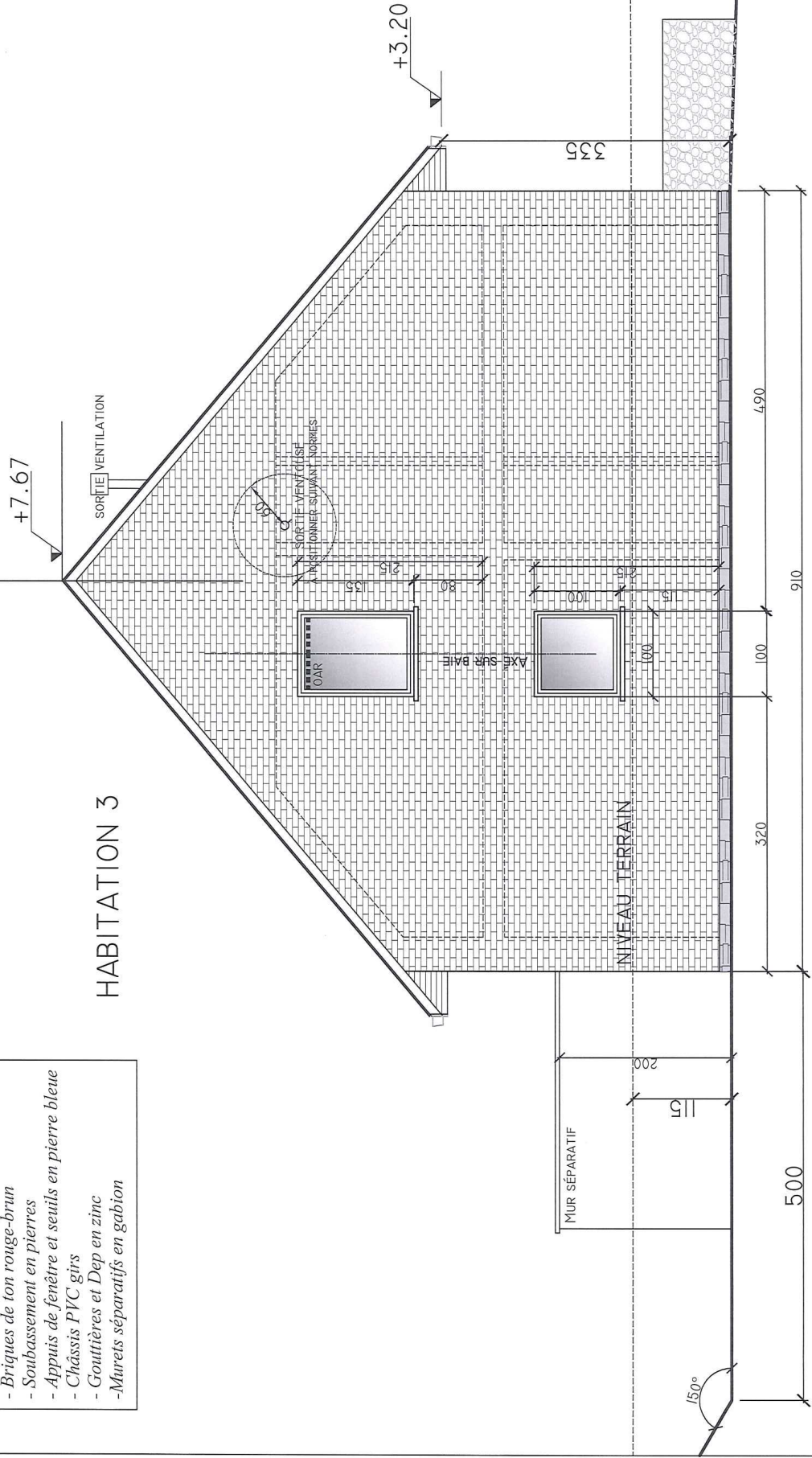
ELEVATION ARRIERE - habitations 3 et 4

Ech.: 1/50



- Légende matériaux :**
- Toitures en tuiles ton anthracite
 - Briques de ton rouge-brun
 - Soubassement en pierres
 - Appuis de fenêtre et seuils en pierre bleue
 - Châssis PVC gris
 - Gouttières et Dep en zinc
 - Murets séparatifs en gabion

HABITATION 3



Collecteur IDEA - NDN MC

LA NORME NBN 50-001 RELATIVE A LA VENTILATION DES HABITATIONS EST D'APPLICATION

ELEVATION LATÉRALE GAUCHE - habitation 3

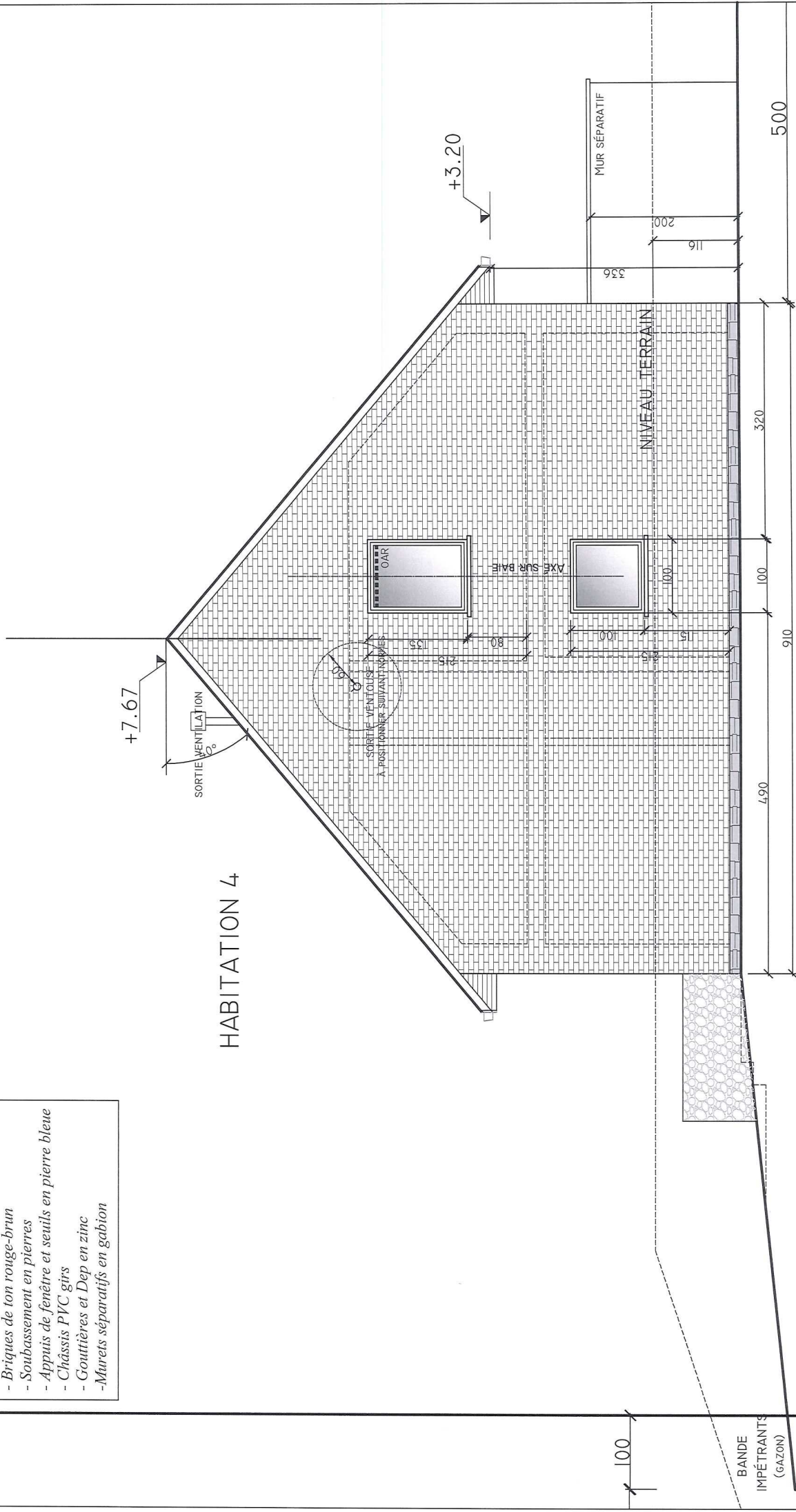
Ech.: 1/50



Légende matériaux :

- Toitures en tuiles ton anthracite
- Briques de ton rouge-brun
- Soubassement en pierres
- Appuis de fenêtre et seuils en pierre bleue
- Châssis PVC gris
- Gouttières et Dep en zinc
- Murets séparatifs en gabion

HABITATION 4

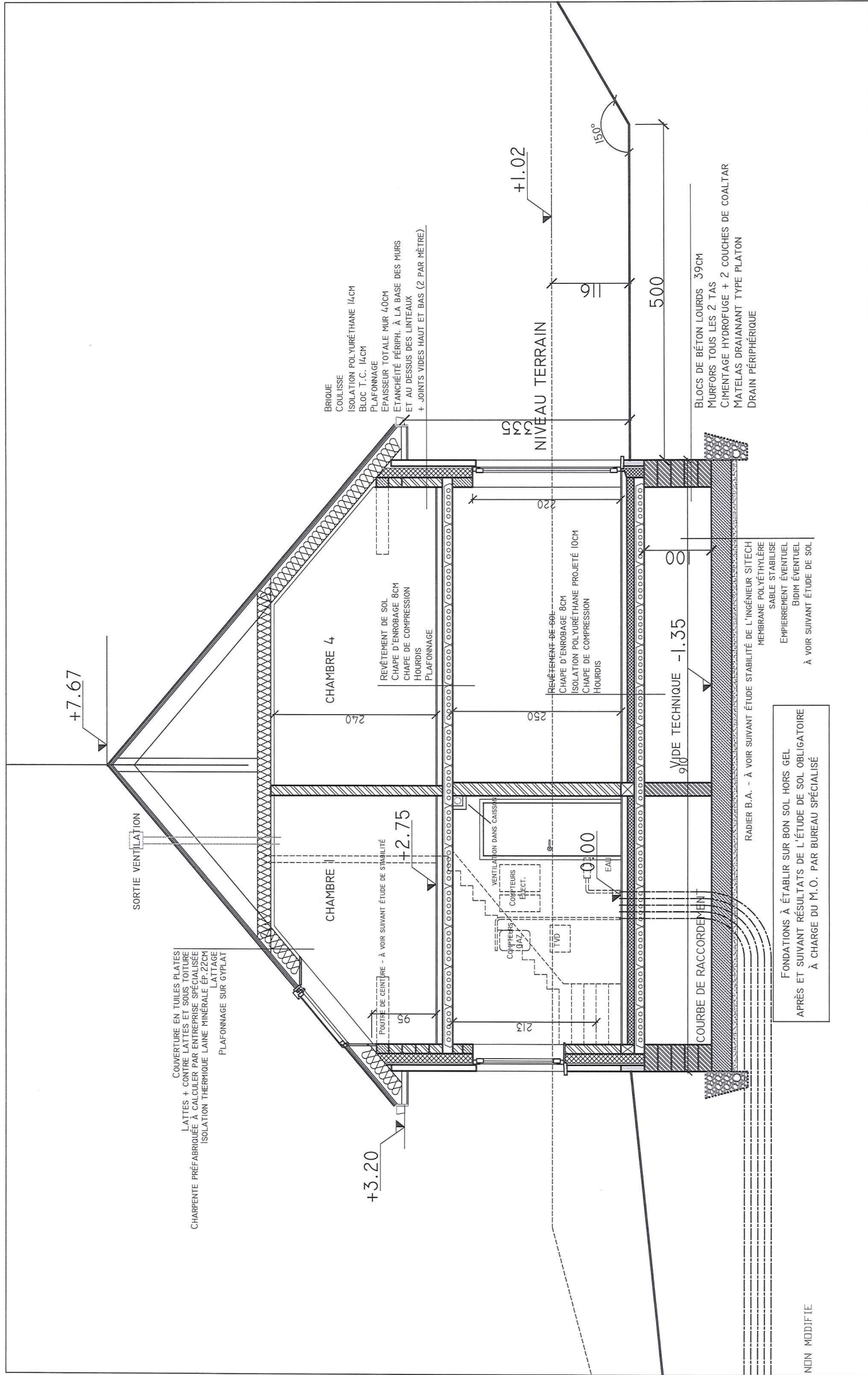


LA NORME NBN 50-001 RELATIVE A LA VENTILATION DES HABITATIONS EST D'APPLICATION

ELEVATION LATÉRALE DROITE - habitation 4

Ech.: 1/100





COUVERTURE EN TUILES PLATES
LATTES + CONTRE LATTES ET SOUS TOITURE
À CALCULER PAR ENTREPRISE SPÉCIALISÉE
ISOLATION THERMIQUE LAINE MINÉRALE EN LATTAGE
PLAFONNAGE SUR GYPLAT

SORTIE VENTILATION

BRIQUE
COULISSE
ISOLATION POLYURÉTHANE 14CM
BLOC T.C. 14CM
PLAFONNAGE
ÉPAISSEUR TOTALE MUR 40CM
ÉTANCHÉITÉ PÉRIPH. À LA BASE DES MURS
ET AU DESSUS DES LINTEAUX
+ JOINTS VIDES HAUT ET BAS (2 PAR MÈTRE)

CHAMBRE 4
REVÊTEMENT DE SOL
CHAPE D'ENROBAGE 8CM
CHAPE DE COMPRESSION
HOURDIS
PLAFONNAGE

CHAMBRE
POUTRE DE CENTRIÈRE - À VOIR SUIVANT ÉTUDE DE STABILITÉ

+1.02

NIVEAU TERRAIN

15°

500

BLOCS DE BÉTON LOURDS 39CM
MURFORS TOUTS LES 2 TAS
CIMENTAGE HYDROFUGÉ + 2 COUCHES DE COALTAR
MATÉLAS DRAINANT TYPE PLATON
DRAIN PÉRIPHÉRIQUE

REVÊTEMENT DE SOL
CHAPE D'ENROBAGE 8CM
ISOLATION POLYURÉTHANE PROJETÉ 10CM
CHAPE DE COMPRESSION
HOURDIS

VIDE TECHNIQUE -1.35

RADIER B.A. - À VOIR SUIVANT ÉTUDE DE STABILITÉ DE L'INGÉNIEUR SITECH
MEMBRANE POLYÉTHYLÈNE
SABLE STABILISÉ
EMPIEREMENT ÉVENTUEL
BIDIM ÉVENTUEL
À VOIR SUIVANT ÉTUDE DE SOL

FONDACTIONS À ÉTABLIR SUR BON SOL HORS GEL
APRÈS ET SUIVANT RÉSULTATS DE L'ÉTUDE DE SOL OBLIGATOIRE
À CHARGE DU M.O. PAR BUREAU SPÉCIALISÉ

NON MODIFIÉ

COUPE DE PRINCIPE - habitations 3 et 4

Ech.: 1/50